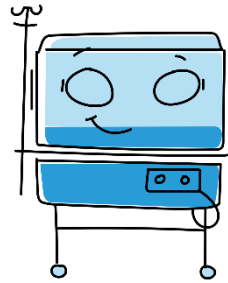


Support psychosocial à la prématurité



**PRÉMA-
QUEBEC**

Pour les enfants prématurés
For Premies

Journée sur la santé mentale des nouveaux parents : prendre soin plutôt que soigner
10 février 2023



**PRÉMA-
QUÉBEC**

Pour les enfants prématurés
For Premies

Ginette Mantha, C. M.

Fondatrice et Directrice générale de Préma-Québec

- Plus de 20 ans d'expérience comme personne-ressource dans les unités néonatales.
- Reconnue à titre d'expert-conseil en expérience parents.
- Co-auteure de plusieurs articles scientifiques et collaboratrice à plusieurs recherches nationales et internationales pour l'amélioration des meilleures pratiques en néonatalogie.
- Collabore étroitement avec les équipes médicales néonatales du Québec.
- A livré plus d'une centaine de conférences sur la prématurité, le vécu et les besoins des parents.
- Récipiendaire de la Médaille du jubilé de la Reine Elizabeth II en 2012.
- Reconnue pour ses réalisations exceptionnelles et son dévouement remarquable envers la communauté, l'Ordre du Canada lui a été décerné en décembre 2021.



**PRÉMA-
QUEBEC**

Pour les enfants prématurés
For Premies

Jean-Philippe Mercier

Travailleur social et intervenant

- Plus de 15 ans d'expérience en travail social œuvrant auprès de différentes clientèles ayant des problèmes liés à la santé mentale et leurs familles.
- Père d'un grand prématuré, né à 30 semaines en 2019.
- Travailleur social à l'urgence de l'Institut universitaire de santé mentale de Montréal (IUSMM).
- Spécialisé en évaluations et interventions brèves auprès d'adultes en situation de crise et d'instabilité psychologique.
- Membre de l'Ordre des travailleurs sociaux et des thérapeutes conjugaux et familiaux du Québec (OTSTCFQ)

Qui sommes-nous ?

Le seul organisme québécois qui vient spécifiquement en aide aux parents d'enfants nés prématurément!

Notre mission

Améliorer la qualité de vie des enfants prématurés en supportant, informant et représentant les familles touchées, et démystifier la cause dans l'ensemble du Québec.

En chiffres



+ 40 000

familles aidées directement



PRÉSENCE DANS LES
18 unités

néonatales du Québec



+ 700 groupes de discussion

animés par nos intervenants



+/- 100 000 \$

En soutien financier
annuellement aux parents



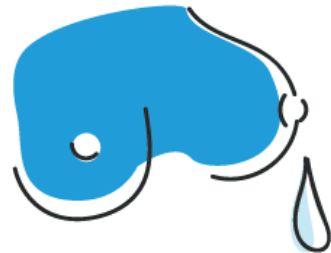
Créé en 2003, l'organisme fête
ses **20 ans** de service!

Les objectifs de Préma-Québec

- Soutenir les parents vivant la prématurité
- Informer les parents et le grand public
- Donner une information réaliste, actualisée et accessible aux parents
- Offrir une aide financière ponctuelle aux familles
- Promouvoir la connaissance de la prématurité
- Informer et encourager la population à s'investir dans la cause des prématurés

GRUPE DE DISCUSSION

SOUTIEN EN
ALLAITEMENT



MASSOTHÉRAPIE



PRÊT DE
TIRE-LAIT



Services aux parents

SOUTIEN
FINANCIER



RÉFÉRENCES ET
ACCOMPAGNEMENT



LIGNE
D'ÉCOUTE



La prématurité en bref

- Un bébé est considéré comme prématuré lorsqu'il naît avant la 37^e semaine de grossesse.
- Les naissances prématurées ont augmenté considérablement depuis 25 ans et représentent 8 % des naissances au Québec, soit plus de **6 000 enfants** chaque année.
- Environ 1 200 de ces bébés verront le jour avant 32 semaines de grossesse.

-
- **La cause de 50 % des naissances prématurées est inconnue.**
 - **Une présence parentale significative au chevet d'un bébé prématuré permettra un meilleur rétablissement et réduira le temps d'hospitalisation de 30 %.**

+ 6 000
Bébés

NAISSENT PRÉMATURÉMENT
CHAQUE ANNÉE,
AU QUÉBEC.

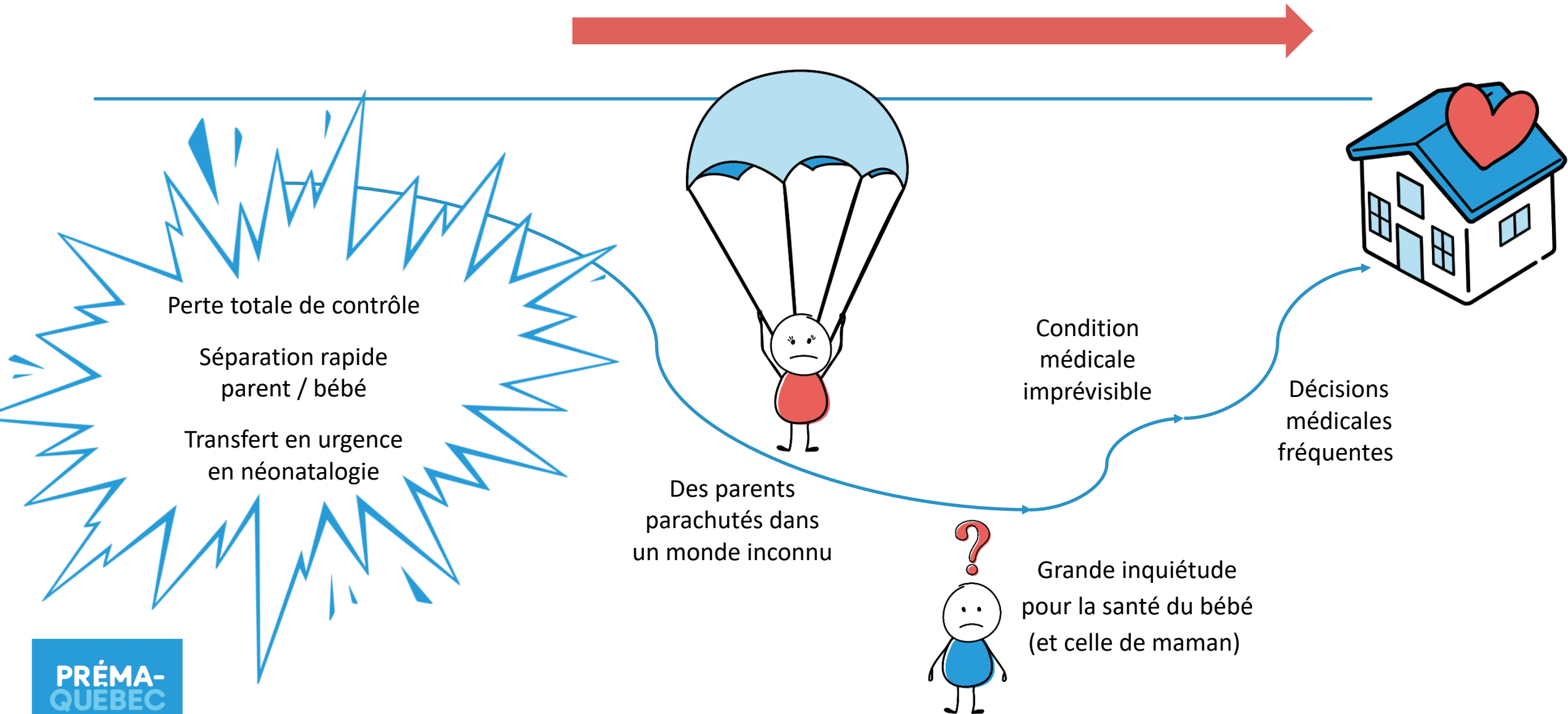
8 %
Des
naissances

SONT PRÉMATURÉES.

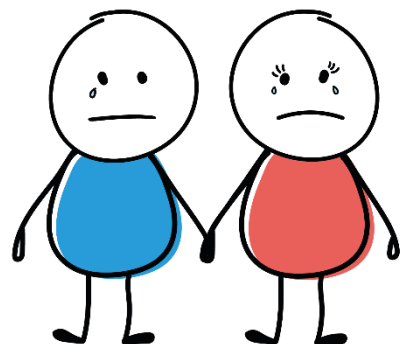
1/2
Million de
personnes

TOUCHÉES DE RPÈS PAR LA
PRÉMATURITÉ DEPUIS 30 ANS,
AU QUÉBEC.




Ce qui distingue l'accouchement prématuré



L'impact psychologique de l'accouchement prématuré



Les différents types de bébés prématurés

		Temps d'hospitalisation moyen
Prématuré (né entre 33 et 36 semaines)		38 jours
Grand prématuré (né entre 29 et 32 semaines)		73 jours
Très grand prématuré (né à moins de 28 semaines)		105 jours

Principaux facteurs influençant la santé mentale des parents

La prématurité, la néonatalogie et ses défis



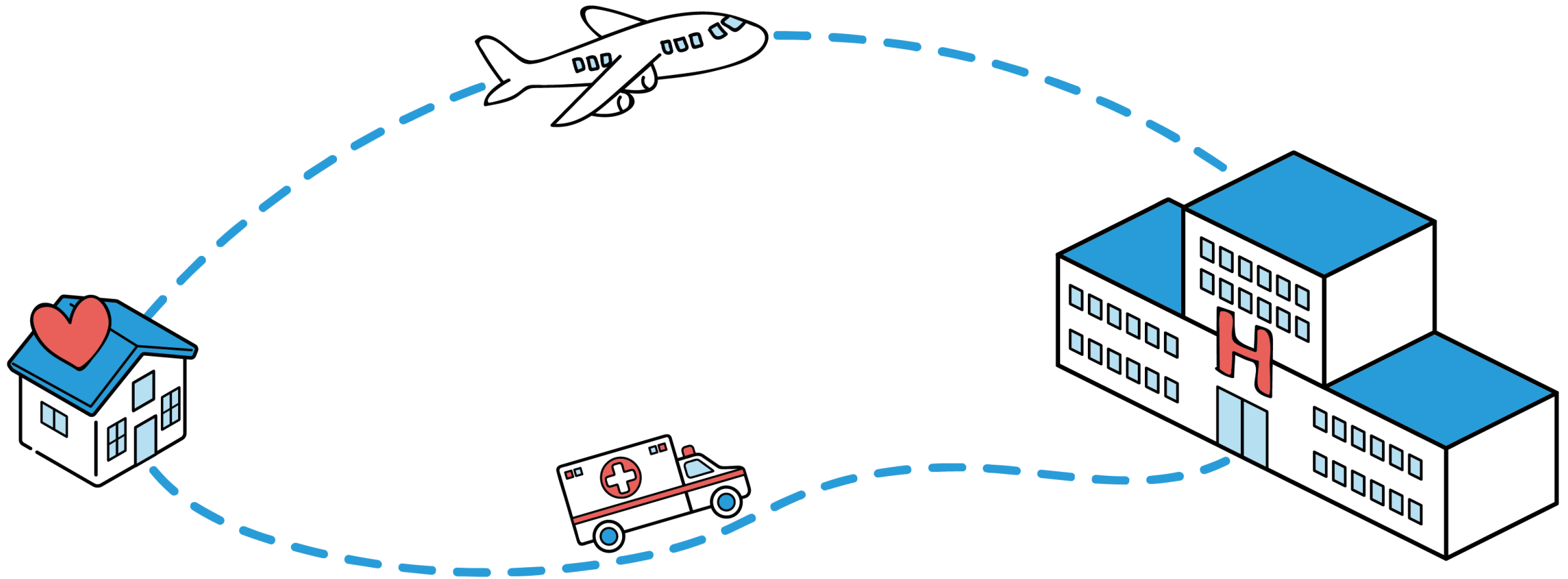
Santé de la mère et allaitement



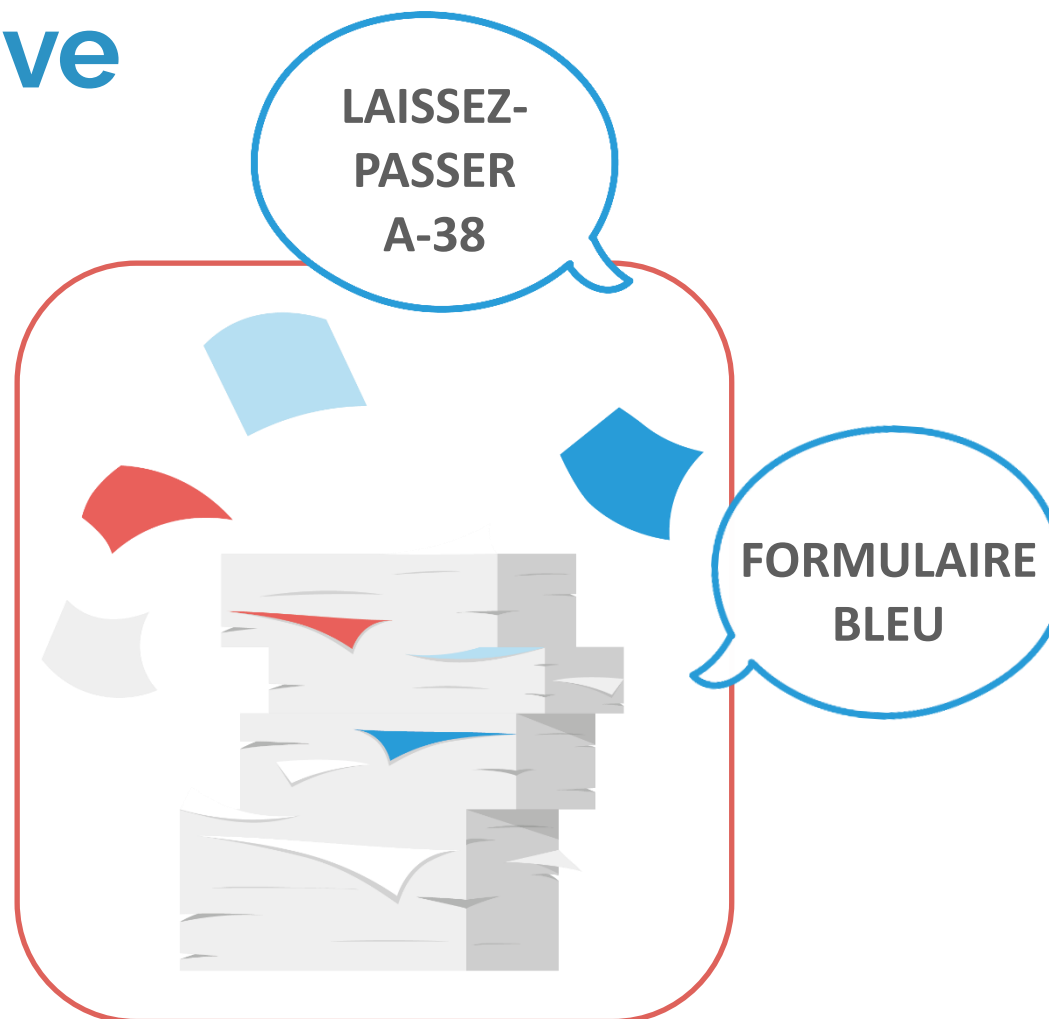
Organisation familiale et réseau social



Hébergement et transfert

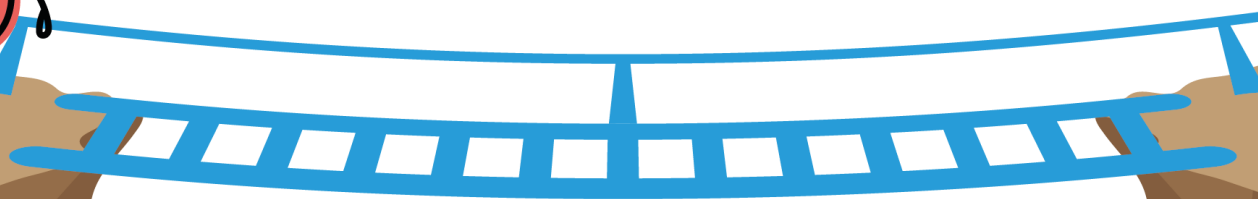
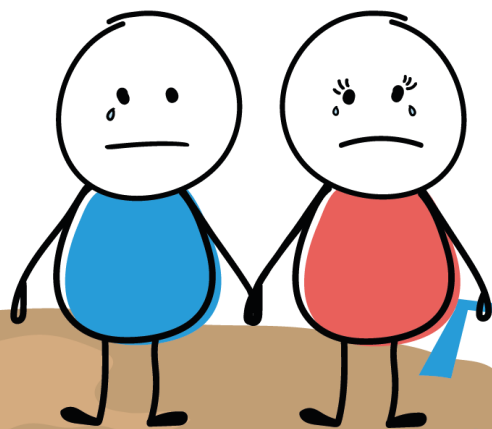


Situation financière, emploi et lourdeur administrative





On ne peut pas faire disparaître
le « gouffre », mais comment
adoucir la traversée...



Questions ?

Merci

PRÉMA- QUEBEC



Siège social
150, rue Grant bur. 305,
Longueuil, QC J4H 3H6



Pistes de discussion

Comment...



Héberger les parents à proximité du bébé ?	Offrir un espace permettant la discussion et le partage entre parents ?	Sensibiliser la population aux réalités de la prématurité ?
Aider les parents à participer simplement aux soins du bébé ?	Faciliter les transferts inter-régions ou inter-hospitaliers des bébés ? (avec leurs parents)	Démocratiser l'accès à un tire-lait ?